

Sherpa Farm

셸파 팜 - 복합 환경 자동 정밀제어 스마트팜
(컨테이너팜 / 인도어팜)

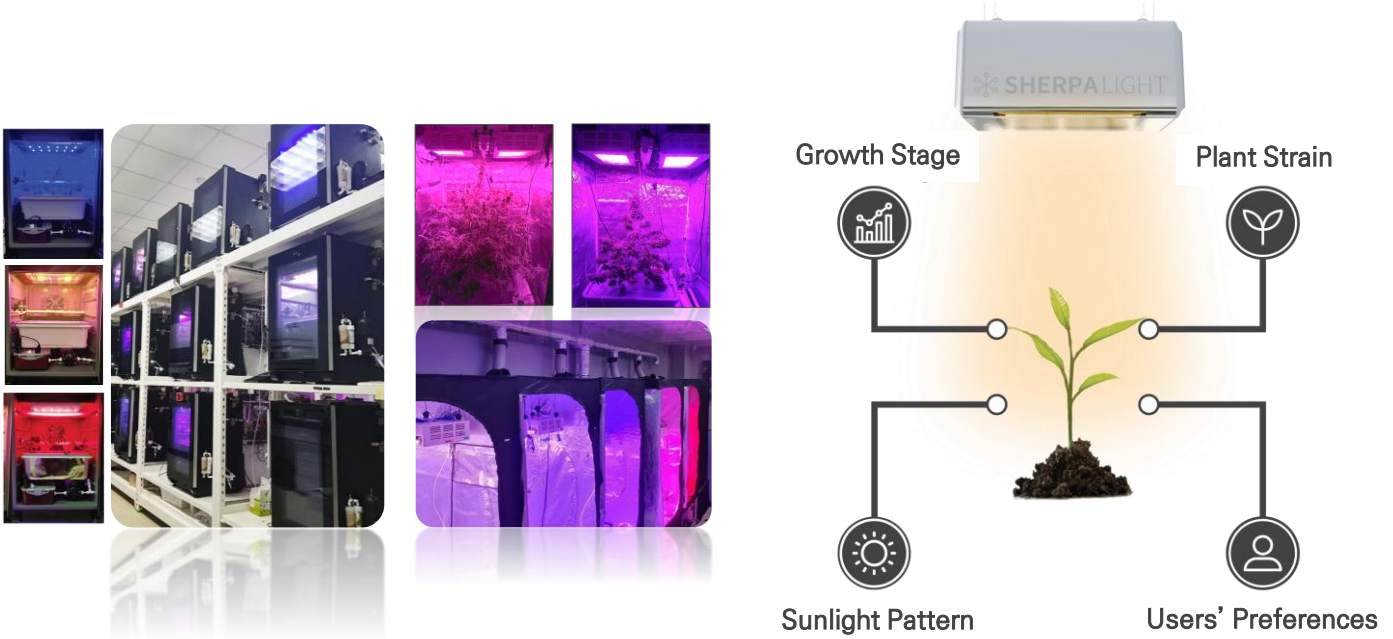


Sherpa Space

셸파팜은 작물의 품질 향상 및 최적의 재배/수확을 위한
복합환경 정밀제어 스마트팜입니다.

식물 데이터 베이스 확보

마이닝 인프라를 통해 작물별, 성장단계별 식물의 요구조건을 파악하여 광원레시피를 개발합니다. 뿐만 아니라, 생육 데이터를 확보하여 클라우드 기반으로 DB 서비스를 제공합니다.

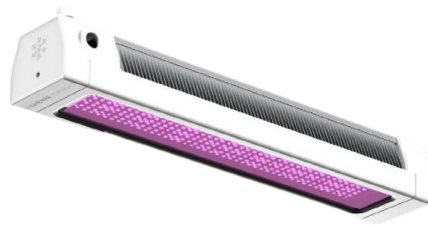


Sherpa 광원장치

셀파의 광원장치는 고객의 요구, 다양한 종에 대해 맞춤형 광원 제공이 가능합니다. 가변 파장 필름을 적용한 맞춤형 광원으로 에너지는 최소화, 작물의 품질성 및 생산량은 최대화 할 수 있습니다.



Sherpa Light
(SL-650)



Sherpa TopLight
(SL-600)



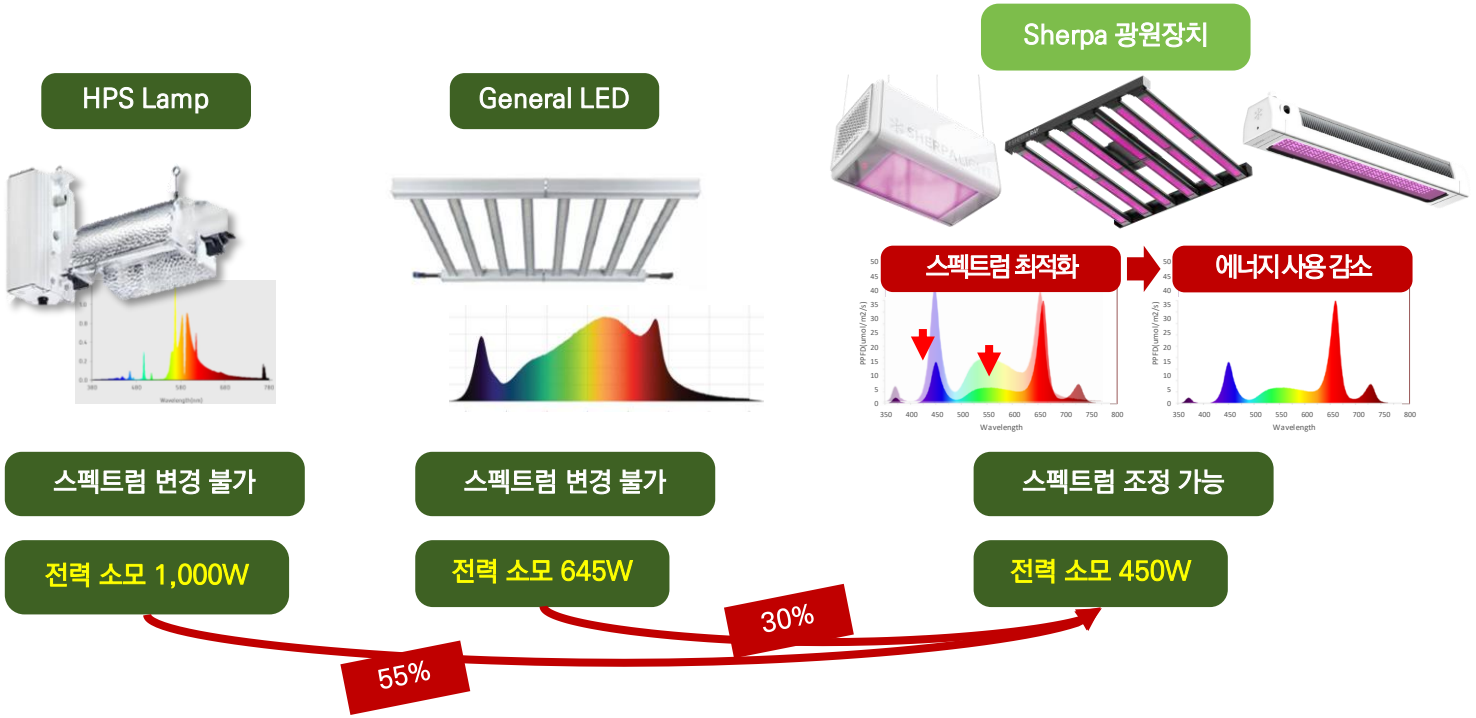
Sherpa Ray
(SR-100)



Sherpa Ray
(SR-600)

광원장치 에너지 효율

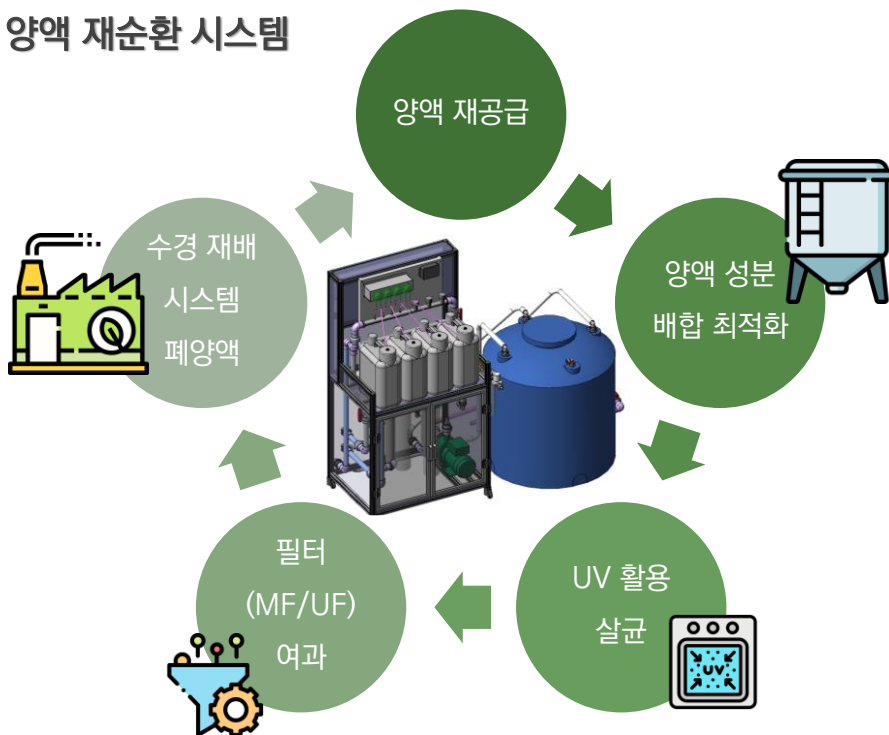
Sherpa 광원장치의 Dynamic Spectrum 기술 적용 시, 기존 기술에 비해 최대 55% 에너지 절감할 수 있습니다.



재순환형 양액시스템

수처리 기술 전문성으로 자체 제작한 양액 재순환 시스템을 통해 물 사용량 절감 및 관리 편의성을 증대합니다. 사용자 필요에 따라 맞춤형 양액을 자동으로 제조하여 실시간으로 관리할 수 있습니다.

양액 재순환 시스템



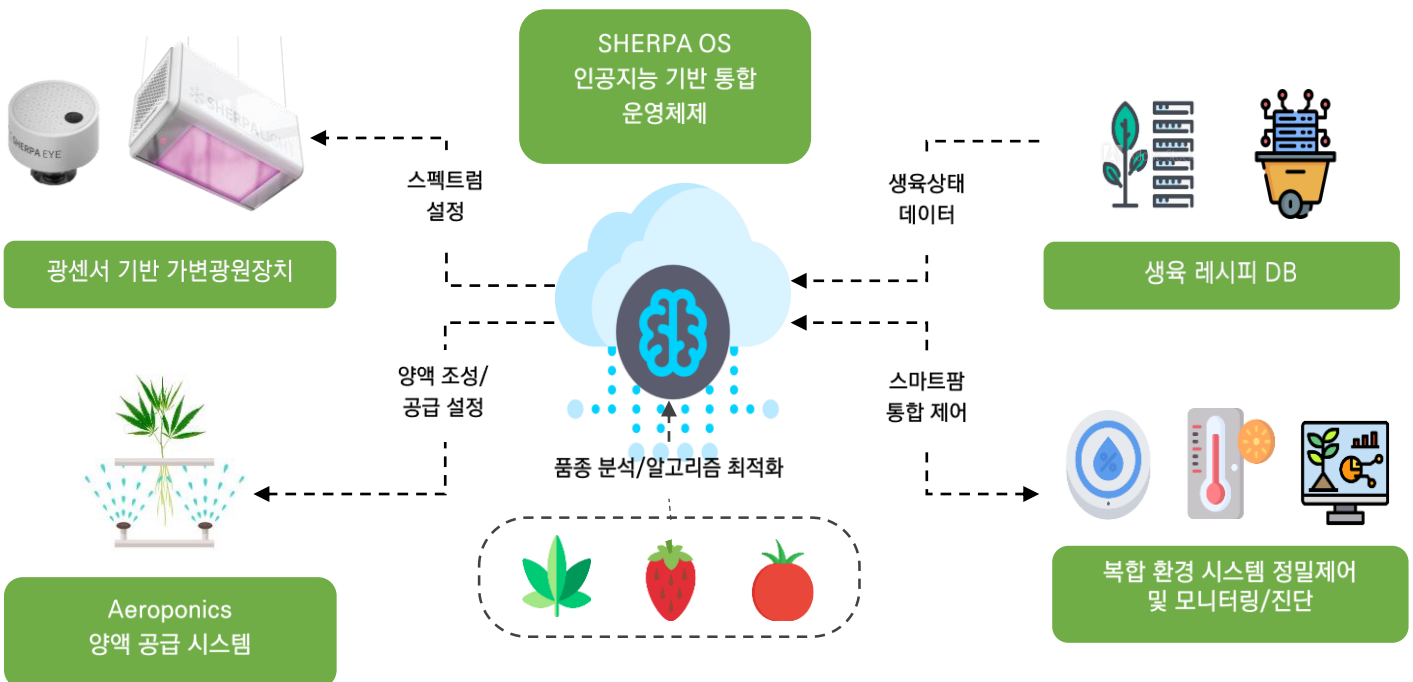
재배 및 공조시스템

고객의 니즈를 반영하여 다양한 재배 방식(점적식, NFT, 담액식, 분무경 등)의 재배시스템을 공급합니다. Sherpa Farm 내의 공조시스템을 통해 작물 재배에 적합한 환경으로 자동 정밀 제어(온도, 습도, CO₂) 할 수 있습니다.



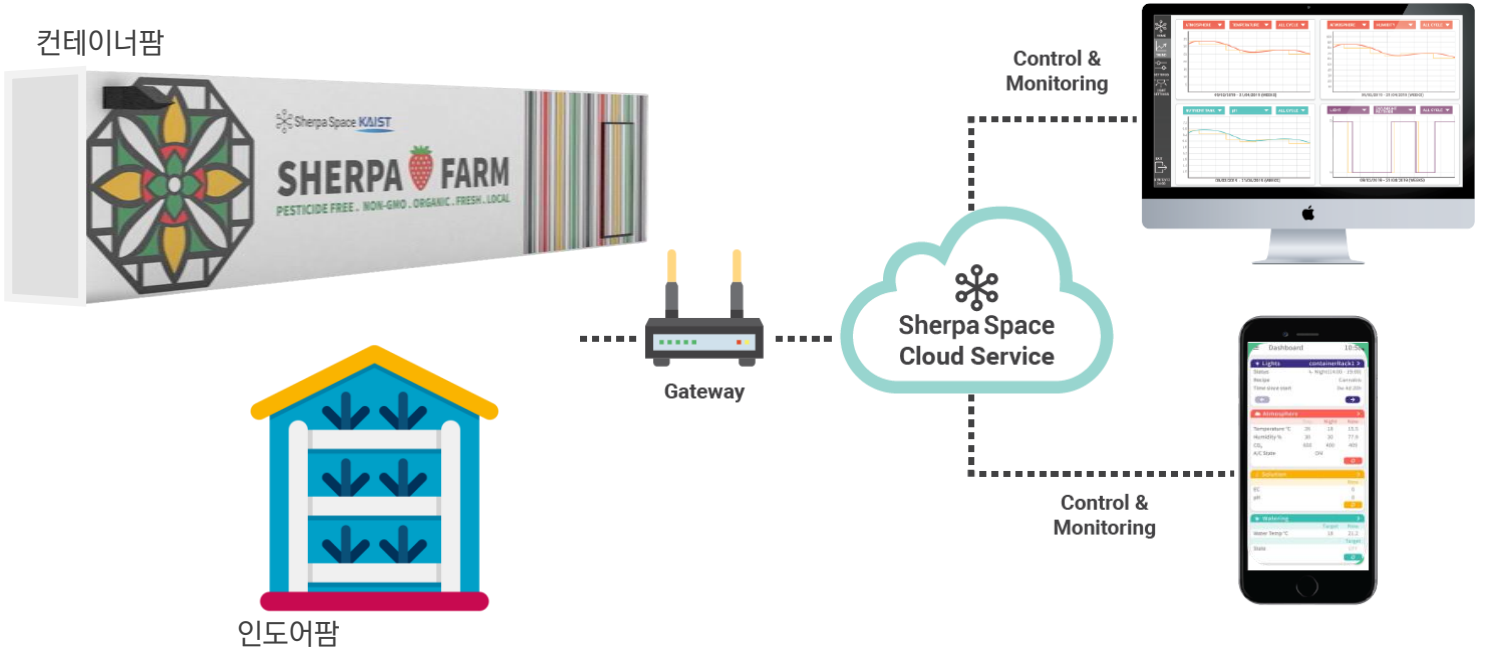
복합환경 정밀 제어 플랫폼 – SHERPA OS

AI 기반 통합 제어를 통해 품종별/생육단계별 재배 환경을 최적화할 수 있습니다. 복합 환경을 고려한 데이터기반 통합 자동 제어 모니터링 서비스로 인공조명, 양액 제어, 실내 환경 (온/습도, 기류, CO₂) 제어 등, 환경의 각종 요소 기술을 작물 재배의 최적화 환경으로 제어합니다.



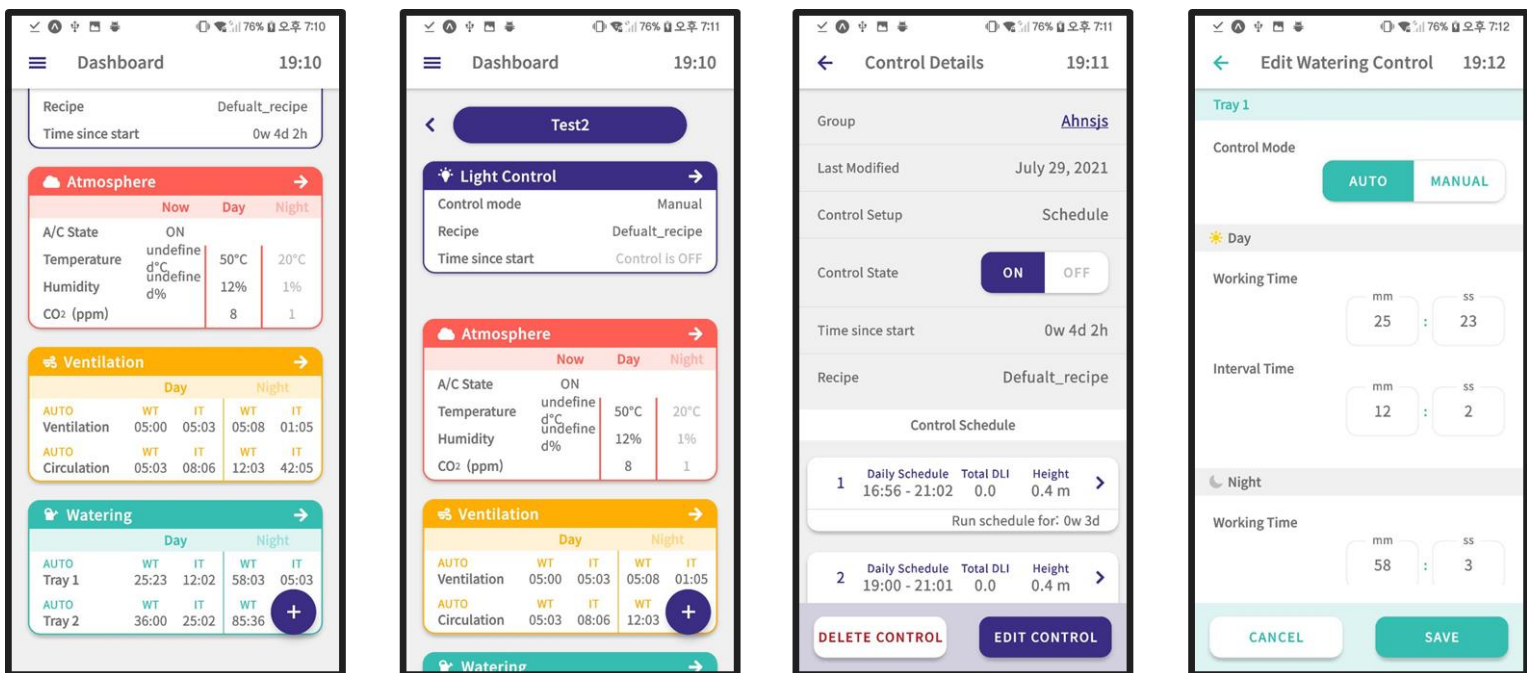
Sherpa Farm APP 서비스

클라우드 기반 Sherpa Farm 소프트웨어와 앱을 통해 사용자의 편의성을 고려하여 실시간 모니터링, 원격 제어, 이력 관리가 가능합니다.



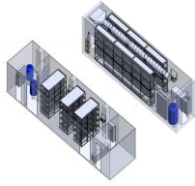
Sherpa Farm APP – 통합 자동 제어 시스템

앱 내의 통합 자동 제어 시스템을 통해 시스템별 모니터링 및 제어 설정이 가능합니다.



Sherpa Farm 서비스 현황

일률적인 시스템이 아닌, 고객의 니즈를 반영하여 다양한 공간(컨테이너, 유희 건물 내 공간 등)에 다양한 수경재배 방식(점적식, NFT, 담액식, 분무경 등)의 시스템을 공급합니다.



옥상온실
(딸기)

컨테이너팜/
인도어팜
(엽채류)

컨테이너팜
(Cannabis)

인도어팜
(새싹보리)

컨테이너팜
(엽채류/딸기)

컨테이너팜
(Cannabis)

점적식

NFT

점적식

담액식

점적식/NFT

점적식/분무경

기술사양

		컨테이너팜	인도어팜
1	재배 시스템	<ul style="list-style-type: none"> 재배 방법 : NFT, 담액식, 분무경식, 점적식 등 맞춤형 제작 재배 단수 : 기본 3단 재배 주수 : 재배 방법에 따라 상이함 	
2	광원 조건	<ul style="list-style-type: none"> 맞춤형 가변파장필름으로 광원 스펙트럼 제어 (360-750nm) 	
3	온도 범위	<ul style="list-style-type: none"> 10~30도 	
4	습도 범위	<ul style="list-style-type: none"> 50~90% 	
5	입력 전압	<ul style="list-style-type: none"> 380 AC (3-Phase) 	
6	전력	<ul style="list-style-type: none"> 약 20kw (구성에 따라 상이함) 	<ul style="list-style-type: none"> m²당 약 1kw (구성에 따라 상이함)
7	크기	<ul style="list-style-type: none"> 12.1 L x 2.4 W x 2.8 H m (40' 컨테이너팜) 	<ul style="list-style-type: none"> 구성에 따라 상이함
8	무게	<ul style="list-style-type: none"> 7~8 Ton (구성에 따라 상이함) 	<ul style="list-style-type: none"> 구성에 따라 상이함

www.sherpaspace.co.kr

+82 070 8805 4950

info@sherpaspace.co.kr



Sherpa Space